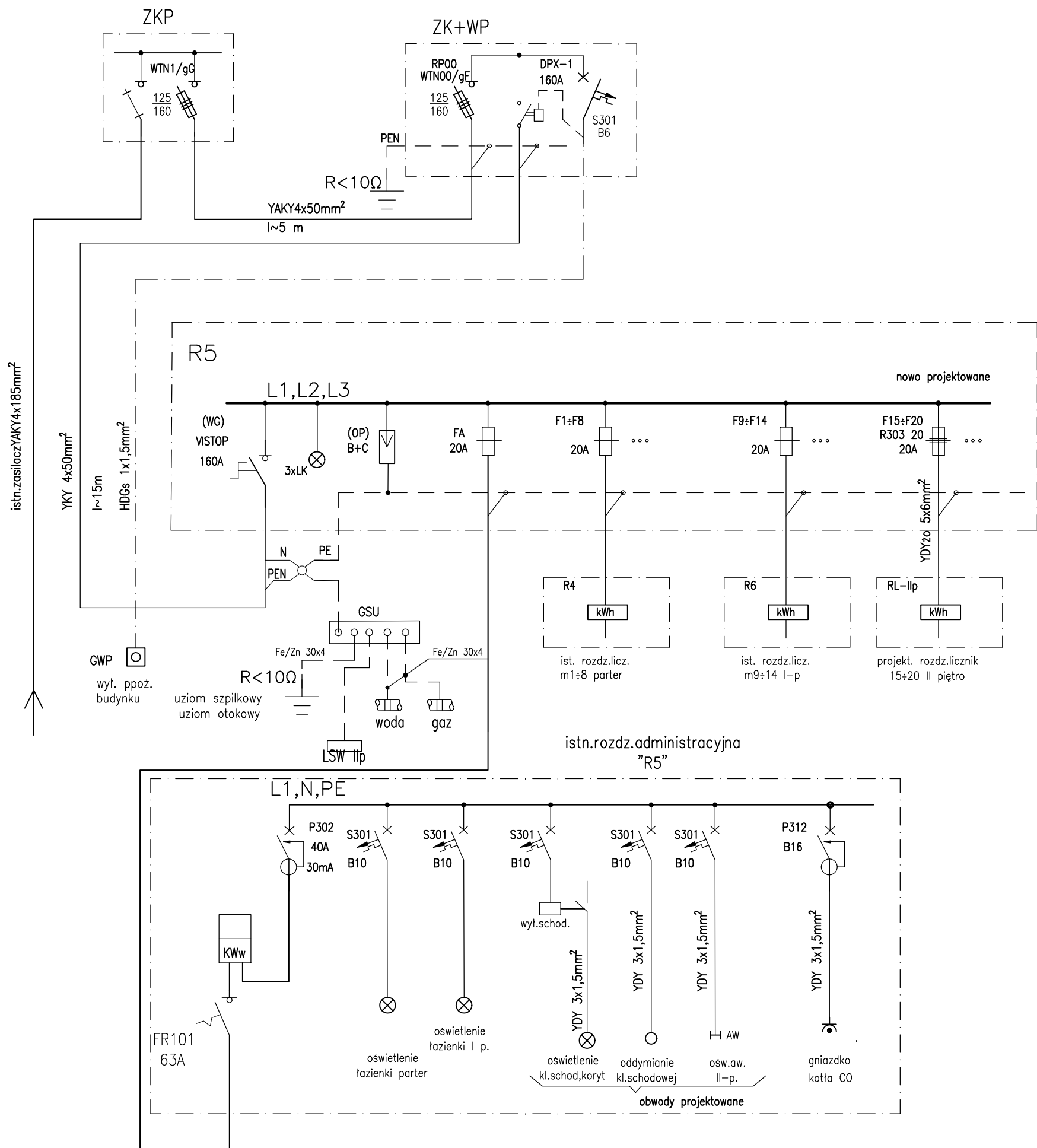


Szkic poglądowy rozdzielnic  
usytuowanych na ścianie w korytarzu  
– parteru



projekt rozdzielnic  
głównych "R3a"  
(wg rys.nr E-04)

istn.rozdz.licznikowa "R4"

istn.rozdz."R5"  
(zasil.obw.administ.)

istn.rozdz.licznikowa "R6"

UWAGA:

ZKP– złącze kablowo–pomiarowe w gestii PE TAURON

ZK+WP – złącze kablowe z wyłącznikiem pożarowym

1. Złącze ZKP i ZK+WP zabudowane zostaną jako wpółzagięzione na elewacji budynku
2. W miejsce istniejącej rozdzielni "R3" należy zainstalować rozdzielnię główną "R3a" wg rys. E-04.

Napięcie zasilania: 230/400V

System sieci: TN-S

Pz = 12,5 kW

Szybkie wyłączenie zasilania !

Projekt zamienny

Usługi Projektowe Nadzory Inwestorskie Żukowska Maria		Skala		Temat NADBUDOWA BUDYNKU MIESZKALNEGO Z LOKALAMI SOCJALNYMI	
Nazwisko	Nr Upraw.	Data	Podpis	Rysunek Schemat instalacji elektrycznej	
inż. Leszek Gajdziński	270/84	01.2016			
Inwestor URZĄD GMINY ZEBRZYDOWICE			Adres ul. G.Morcinka 15 Kaczyce		Nr Rys.  <b>E-03</b>